



building specifications

технический паспорт

villa Opal



STRUCTURE

Foundation with reinforced concrete struts. Hollow brick walls, reinforced concrete walls and columns.

ROOFING

Sloping roofs with wooden structure, Majorcan roof tiles.

WALL AND FLOOR TILING

Top quality honed and filled Travertino tiling. Top-quality Travertino tiled bathrooms.

SANITARY FITTINGS AND TAPS

Duravit sanitary ware, model "Stark 1", white porcelain. Grohe taps, model "Axor Stark".

AIR CONDITIONING

Hot/cold Air Conditioning with Mitsubishi exterior compressor. Under floor heating in all rooms.

CARPENTRY

Meranti wooden windows and doors, top quality stainless steel fittings.

GLASS PLANES

Aislaglas 6 x 16 x 3+3 glazing.

KITCHEN FITTINGS AND ELECTRICAL APPLIANCES

Fully-equipped kitchen. Siemens appliances. Liebherr fridge with wine cooler.

MISCELLANEOUS

Large terraces. Pool with roll-up cover.

Home automation (Domotics)

СТРУКТУРА

Фундамент с железобетонными раскосами. Стены из немецких блоков, стены и колонны из железобетона.

КРОВЛЯ

Наклонная кровля с деревянной структурой, с арочным перекрытием из натурального камня, термоизоляцией, майоркинской черепицей.

ОТДЕЛКА ПОЛОВ И СТЕН

Полы из высококачественного травертина, зашпаклеванного и отшлифованного. В основной ванной комнате стены выложены высококачественным травертинским мрамором.

САНТЕХНИКА И КРАНЫ

Сантехника марки Duravit, модель "Stark 1", из белого фарфора. Краны марки Hans Grohe, модель "Axor Stark".

КОНДИЦИОНИРОВАНИЕ ВОЗДУХА

Система кондиционирования воздуха «холод-тепло» с внешним компрессором марки Mitsubishi. Подогреваемые полы во всех помещениях.

СТОЛЯРНЫЕ ИЗДЕЛИЯ

Окна и двери из массива древесины Meranti, фурнитура высшего качества, нержавеющая.

ВНЕШНЕЕ ОСТЕКЛЕНИЕ

Остекление типа Aislaglas 6 x 16 x 3+3.

ОБОРУДОВАНИЕ И БЫТОВЫЕ ПРИБОРЫ НА КУХНЕ

Кухня оборудована. Электробытовые приборы марки Siemens. Холодильник с винотекой марки Liebherr.

ПРОЧЕЕ

Просторные террасы. Бассейн со сворачивающейся кровлей. Жилое помещение полностью оснащено системой «домотика».

CVIG CAP VERMELL INVESTMENTS GROUP



Opal Villa

villa Opal



This superb villa with remarkable views of the valley and Canyamel Golf Course is in an outstanding location in "Cap Vermell Resort" luxury estate.

Built surface area:	443,12 m ² *
Basement floor:	45,35 m ² *
Ground floor:	189,55 m ² *
Upper floor:	196,67 m ² *

Distributed into:

3 double bedrooms with en suite bathrooms, kitchen, dining room, living room, library-study, dressing room, office, store, service bedroom with bathroom, wine cellar.

Outside:

Extensive terraces, porches, gardens and pool.

Эта великолепная вилла с невероятными видами на долину и на гольф-поля Каньямел (Canyamel) расположена в привилегированном месте в роскошной Урбанизации "Cap Vermell Resort" ("Кап Вермель Резорт").

Общая площадь :	443,12 m ² *
Подвальный этаж :	45,35 m ² *
Первый этаж :	189,55 m ² *
Второй этаж :	196,67 m ² *

Распределение:

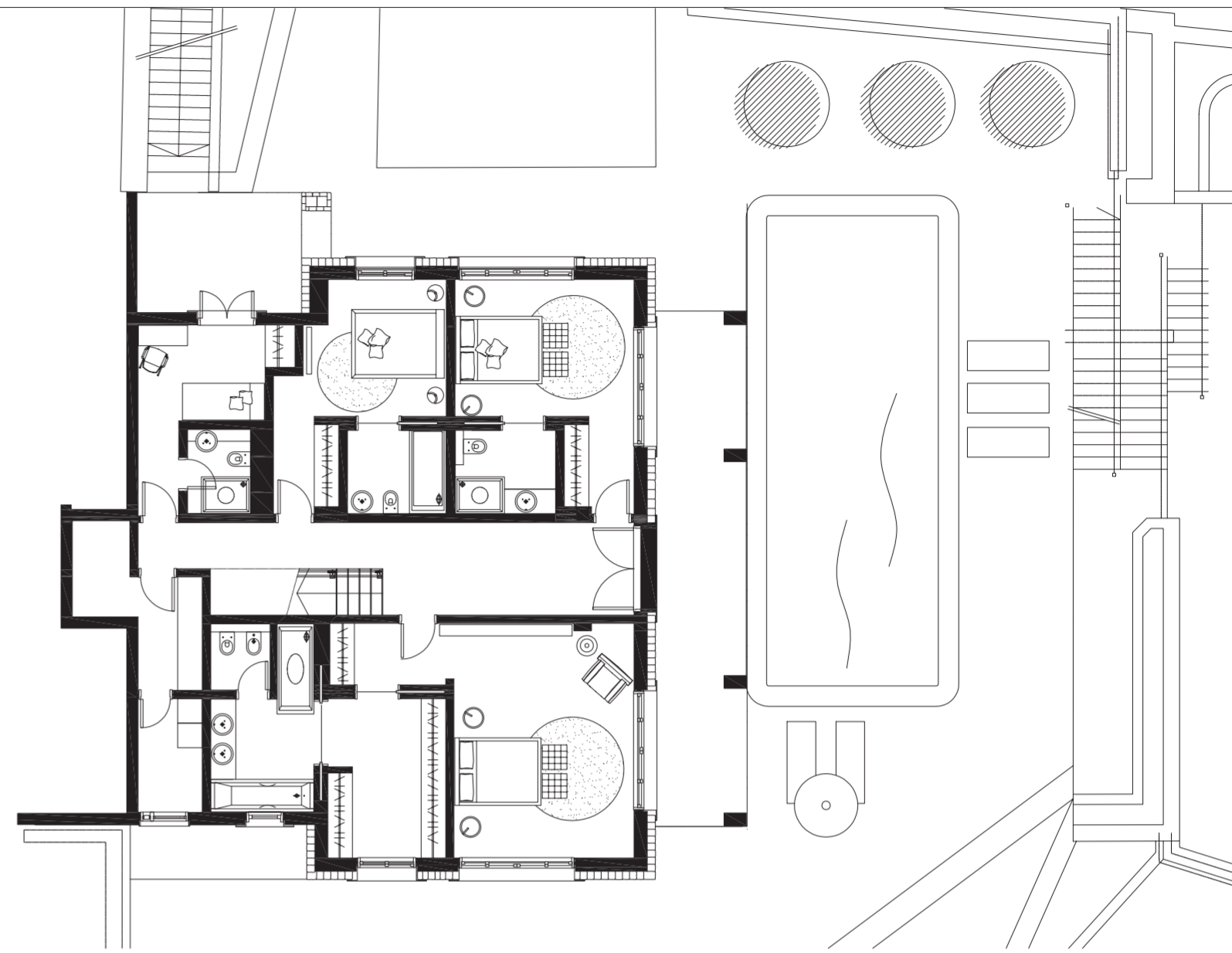
3 просторные спальни с ванной комнатой в основной спальне, кухня, столовая, холл, студия-библиотека, гардеробная комната, кабинет, склад, спальня с ванной комнатой для обслуживающего персонала, винный погребок

Снаружи:

Просторные террасы, веранды, сады и бассейн.

* subject to modifications * МОГУТ БЫТЬ ВНЕСЕНЫ ИЗМЕНЕНИЯ

ground floor / первый этаж



first floor / второй этаж

