

Memoria de calidades Ausstattung

villa Opal



CAP VERMELL
EXCLUSIVE
COMMUNITY

luxury moments · luxury life



ESTRUCTURA

Cimentación con riostras de hormigón armado. Muros de bloque alemán, muros y columnas de hormigón armado.

CUBIERTAS

Cubiertas inclinadas con una estructura de madera, con bovedillas de piedra natural, aislamiento térmico, tejas mallorquinas.

SOLADOS Y ALICATADOS

Solados de Travertino, de primera calidad, rellenados y apomazados. Baño principal alicatado de Travertino de primera calidad.

SANITARIOS Y GRIFERÍA

Sanitarios de la marca Duravit modelo "Stark 1" en porcelana blanca. Grifería Grohe modelo "Axor Stark".

CLIMATIZACIÓN

Instalación de aire acondicionado frío - calor con compresor exterior marca Mitsubishi. Suelo radiante en todas las estancias.

CARPINTERÍA

Ventanas y puertas de madera maciza Meranti, herrajes de primera calidad inox.

CRISTALERÍA EXTERIOR

Cristalería tipo Aislaglas 6 x 16 x 3+3.

EQUIPAMIENTO Y ELECTRODOMÉSTICOS COCINA

Cocina equipada. Electrodomésticos de marca Siemens. Nevera con vinoteca de marca Liebherr.

VARIOS

Amplias terrazas. Piscina con cubierta enrollable.

Vivienda domotizada

GEBÄUDESTRUKTUR

Stahlbeton Streifenfundamente, Stahlbetonsäulen und Betonsteinmauerwerk.

DÄCHER

Geneigte Dächer aus massiver Holzkonstruktion, Einschubplatten aus Naturstein, Dämmung und Abdichtung, Dacheindeckung mit mallorquinischen Dachziegeln (Mönch und Nonne).

BODENBELÄGE UND FLIESEN

Hochwertige verfugte und geschliffene Travertin-Bodenplatten. Die Wandverkleidung im Hauptbadezimmer aus hochwertigem Travertin.

SANITÄREINRICHTUNGEN UND ARMATUREN

Sanitärkeramik Marke Duravit Modell „Stark 1“ aus weißem Porzellan. Armaturen Fabrikat Grohe, Modell „Axor Stark“.

KLIMATISIERUNG

Klimaanlage für Kaltluft und Wärmezufuhr über Aussenkompressor, Fabrikat Mitsubishi. Fußbodenheizung in allen Wohnräumen.

TISCHLERARBEITEN

Fenster und Türen aus Meranti-Holz, mit hochwertigen Beschlägen aus Edelstahl.

AUSSENVERGLASUNG

Verglasung Typ Aislaglas 6 x 16 x 3+3.

KÜCHENAUSSTATTUNG UND ELEKTROGERÄTE

Eingerichtete Küche. Elektrogeräte Marke Siemens. Kühlschrank mit Vinothek Marke Liebherr.

SONSTIGES

Großzügige Terrassen. Pool mit Rollabdeckung.

Vollständige Hausautomatisierung

CVIG | CAPVERMELL
INVESTMENTS
GROUP

Avda. des Cap Vermell, 153 · 07589 Canyamell · Mallorca · Tel +34 - 971 841 627 · Fax +34 -971 841 269 · info@grupocapvermell.com
www.grupocapvermell.com

diseno graficor mal buquesets fotografias nerco esteva



CAP VERMELL RESORT

Cap Vermell

villa Opal



Esta magnífica villa con extraordinarias vistas al valle y al campo de Golf de Canyamel se encuentra en un lugar privilegiado en la Urbanización de lujo "Cap Vermell Resort".

Superficie construida:	443,12 m ² *
Planta sótano:	45,35 m ² *
Planta baja:	189,55 m ² *
Planta piso:	196,67 m ² *

Distribuidas en:

3 Dormitorios dobles con baño en suite, cocina, comedor, salón, estudio librería, vestidor, despacho, almacén, dormitorio de servicio con baño, bodega.

Exteriores:

Amplias terrazas, porches, jardines y piscina.

Diese wunderbare Villa mit herrlicher Aussicht auf das Tal und den Golfplatz von Canyamel befindet sich in bevorzugter Lage der Luxusanlage „Cap Vermell Resort“.

Bebaute Fläche	443,12 m ² *
Untergeschoss	45,35 m ² *
Erdgeschoss	189,55 m ² *
Obergeschoss	196,67 m ² *

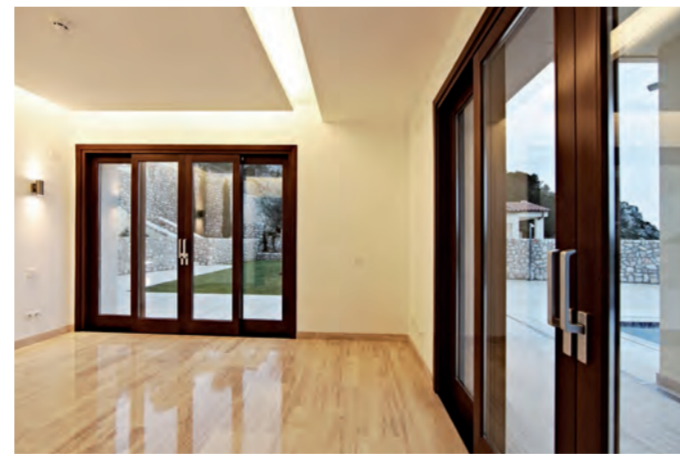
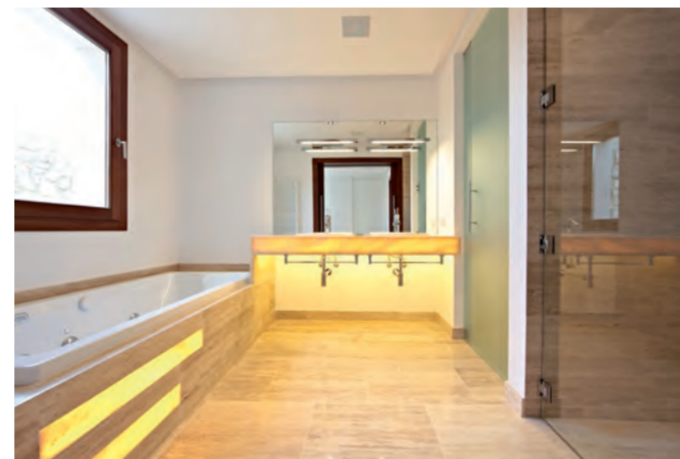
Aufteilung:

3 Doppelschlafzimmer jeweils mit Bad en suite, Küche, Esszimmer, Wohnzimmer, Atelier/Bibliothek, Ankleideraum, Arbeitszimmer, Lagerraum, Weinkeller sowie Schlafzimmer mit Bad für Hauspersonal.

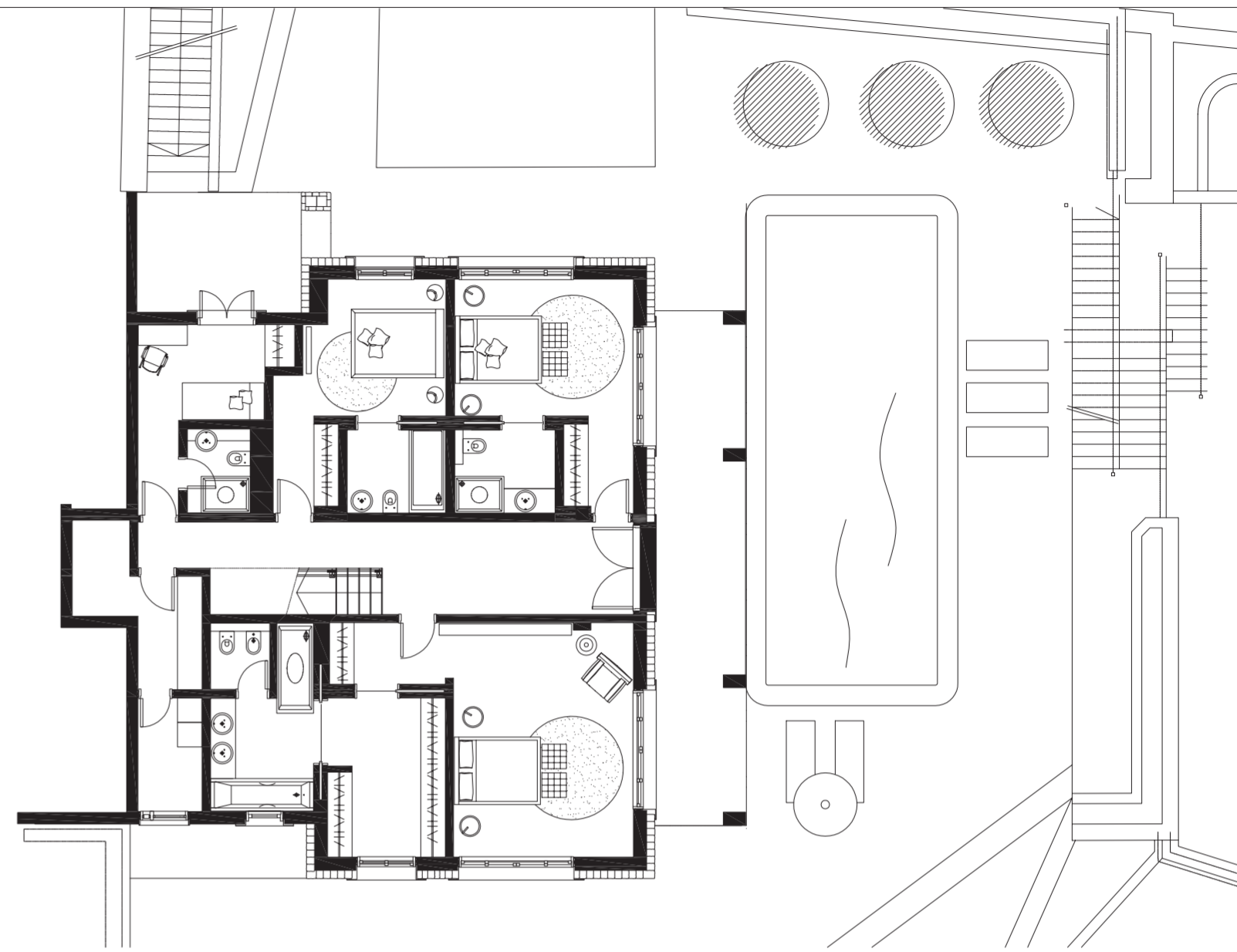
Außenbereich:

Großzügige Terrassen, überdachte Veranda, Gartenanlagen und Pool.

* medidas susceptibles de variación - * Änderungen vorbehalten



planta baja / erdgeschoss



planta 1 / 1. stock

