

Memoria de calidades Ausstattung

villa
Turquoise



ESTRUCTURA

Cimentación con riostras de hormigón armado. Muros de bloque alemán, muros y columnas de hormigón armado.

CUBIERTAS

Cubiertas inclinadas con una estructura de madera, con bovedillas de piedra natural, impermeabilización, tejas mallorquinas.

SOLADOS Y ALICATADOS

Solados de Travertino, de primera calidad, rellenados y apomazados. Baño principal alicatado de Travertino de primera calidad.

SANITARIOS Y GRIFERÍA

Sanitarios de la marca Duravit modelo "Stark 1" en porcelana blanca. Grifería marca Grohe modelo "Axor Stark".

CLIMATIZACIÓN

Instalación de aire acondicionado frío - calor con compresor exterior marca Mitsubishi. Suelo radiante en todas las estancias.

CARPINTERÍA

Ventanas y puertas de madera maciza Meranti, herrajes de primera calidad inox.

CRISTALERÍA EXTERIOR

Cristalería tipo Aislaglas 6 x 16 x 3+3.

EQUIPAMIENTO Y ELECTRODOMÉSTICOS COCINA

Cocina equipada. Electrodomésticos de marca Siemens. Nevera con vinoteca de marca Liebherr.

VARIOS

Amplias terrazas. Piscina con cubierta enrollable.

Vivienda domotizada

GEBÄUDESTRUKTUR

Stahlbeton Streifenfundamente, Stahlbetonsäulen und Betonsteinmauerwerk.

DÄCHER

Geneigte Dächer aus massiver Holzkonstruktion, Einschubplatten aus Naturstein, Dämmung und Abdichtung, Dacheindeckung mit mallorquinischen Dachziegeln (Mönch und Nonne).

BODENBELÄGE UND FLIESEN

Hochwertige verfugte und geschliffene Travertin-Bodenplatten. Die Wandverkleidung im Hauptbadezimmer aus hochwertigem Travertin.

SANITÄREINRICHTUNGEN UND ARMATUREN

Sanitärkeramik Marke Duravit Modell „Stark 1“ aus weißem Porzellan. Armaturen Marke Grohe, Modell „Axor Stark“.

KLIMATISIERUNG

Klimaanlage für Kaltluft und Wärmezufuhr über Aussenkompressor, Fabrikat Mitsubishi. Fußbodenheizung in allen Wohnräumen.

TISCHLERARBEITEN

Fenster und Türen aus Meranti-Holz, mit hochwertigen Beschlägen aus Edelstahl.

AUSSENVERGLASUNG

Verglasung Typ Aislaglas 6 x 16 x 3+3.

KÜCHENAUSSTATTUNG UND ELEKTROGERÄTE

Eingerichtete Küche. Elektrogeräte Marke Siemens. Kühlschrank mit Vinothek Marke Liebherr.

VERSCHIEDENES

Großzügige Terrassen. Pool mit Rollabdeckung.

Vollständige Hausautomatisierung

CVIG CAPVERMELL INVESTMENTS GROUP

Avda. des Cap Vermell, 153 · 07589 Canyamel · Mallorca · Tel +34 - 971 841 627 · Fax +34 -971 841 269 · info@grupocapvermell.com
www.grupocapvermell.com



CAP VERMELL RESORT

villa Turquoise space line



Lujosa villa situada en una posición elevada con orientación sur y con vistas impresionantes al valle y campo de Golf de Canyamel

Superficie construida:	505,25 m ^{2*}
Planta sótano:	121,21 m ^{2*}
Planta baja:	221,10 m ^{2*}
Planta piso:	188,70 m ^{2*}

Distribuidas en:

3 dormitorios dobles, uno con baño en suite, cocina, comedor, salón, estudio librería, vestidor, despacho, 2 trasteros, dormitorio de servicio con baño.

Exteriores:

Amplias terrazas, porches, jardines y piscina.

Luxuriöse Villa auf einer Anhöhe, Südlage, mit beeindruckender Aussicht auf das Tal und den Golfplatz von Canyamel.

Wohnfläche	505,25 m ^{2*}
Untergeschoss	121,21 m ^{2*}
Erdgeschoss	221,10 m ^{2*}
Obergeschoss	188,70 m ^{2*}

Aufteilung:

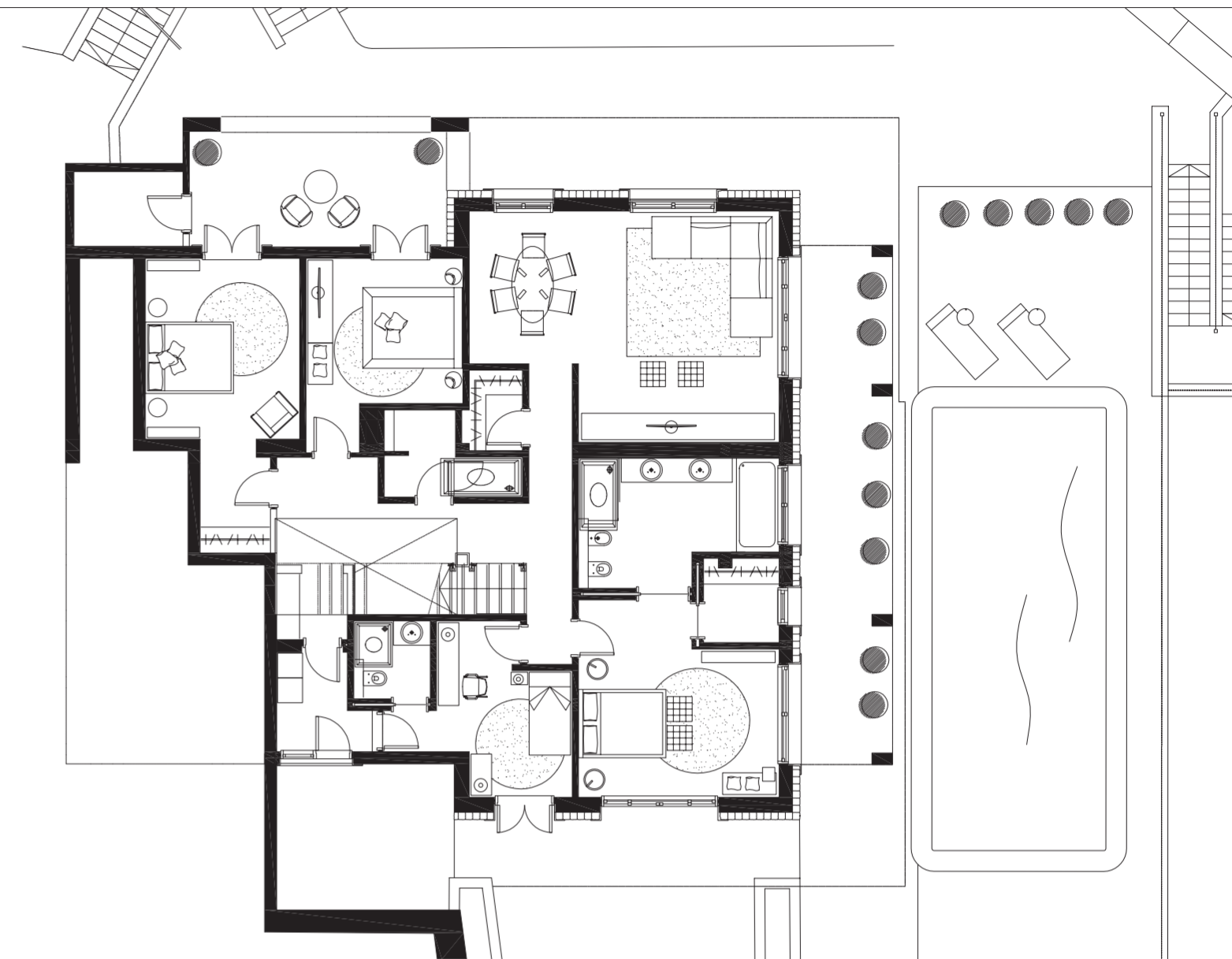
3 Doppelschlafzimmer, 1 mit Bad en suite, Küche, Esszimmer, Wohnzimmer, Atelier/Bibliothek, Ankleide-raum, Arbeitszimmer, 2 Abstellräume sowie Schlafzimmer mit Bad für Hauspersonal.

Außenbereich:

Großzügige Terrassen, überdachte Veranda, Gartenanlagen und Pool.

* medidas susceptibles de variación - ** Änderungen vorbehalten

planta baja / erdgeschoss



planta 1 / 1. stock

