



# Memoria de calidades Ausstattung

villa  
Sapphire



**CAP VERMELL**  
EXCLUSIVE  
COMMUNITY

luxury moments · luxury life



## ESTRUCTURA

Cimentación con riostras de hormigón armado. Muros de bloque alemán, muros y columnas de hormigón armado.

## CUBIERTAS

Cubiertas declinadas con una estructura metálica, tejas Mallorquinas.

## SOLADOS Y ALICATADOS

Solados de Travertino, de primera calidad, relleno y apomazado. Baños alicatados en Travertino de primera calidad. Baño principal con encimera en piedra Onix.

## SANITARIOS Y GRIFERÍA

Sanitarios de la marca Duravit modelo "Stark 1" en porcelana blanca. Grifería de marca Grohe, modelo "Essence".

## CLIMATIZACIÓN

Instalación de aire acondicionado frío - calor con compresor exterior marca Mitsubishi. Suelo radiante en todas las estancias.

## CARPINTERÍA

Ventanas y puertas de madera Meranti, herrajes de primera calidad inox. Terraza piscina en madera teca.

## CRISTALERÍA EXTERIOR

Cristalería Climalit.

## EQUIPAMIENTO Y ELECTRODOMÉSTICOS COCINA

Cocina equipada de gran calidad con puertas lacadas pulidas. Electrodomésticos marca Siemens. Nevera con vinoteca marca Liebherr.

## VARIOS

Amplios jardines. Piscina con cubierta enrollable.

**Vivienda íntegramente domotizada.**

## GEBÄUDESTRUKTUR

Fundament mit Stahlbetonstreben. Stützmauern aus Hohlblocksteinen, Mauern und Stützsäulen aus Stahlbeton.

## DÄCHER

Schrägdächer mit Metallstruktur, mallorquinische Dachziegel.

## BODEN- UND WANDFLIESEN

Hochwertige verfugte und geschliffene Travertin-Bodenplatten. In den Bädern Wandfliesen aus gespachteltem und poliertem Travertin. Im Hauptbad Onyx-Waschtisch.

## SANITÄRE EINRICHTUNGEN UND ARMATUREN

Sanitäre Einrichtungen Fabrikat Duravit, Modell "Stark 1" aus weissem Porzellan. Armaturen Fabrikat Grohe, Modell "Essence".

## KLIMATISIERUNG

Klimaanlage für Kaltluft und Wärmezufuhr über Aussenkompressor, Fabrikat Mitsubishi, Fussbodenheizung in sämtlichen Wohnräumen.

## TISCHLERARBEITEN

Türen und Fenster aus Meranti-Holz, mit hochwertigen Beschlägen aus Edelstahl. Pool-Terrasse mit Top-Ausstattung aus Teakholz.

## AUSSENVERGLASUNG

Verglasung Typ Climalit.

## KÜCHENAUSSTATTUNG UND -GERÄTE

Hochqualitative Küchenausstattung mit Hochglanztüren. Küchengeräte der Fabrikat Siemens. Kühlschrank mit Weinschrank, Marke Liebherr.

## SONSTIGES

Weitläufige Gartenanlage. Pool mit Rollabdeckung.

**Vollständige Hausautomatisierung**

**CVIG** CAPVERMELL  
INVESTMENTS  
GROUP

Avda. des Cap Vermell, 153 · 07589 Canyamel · Mallorca · Tel +34 - 971 841 627 · Fax +34 -971 841 269 · info@grupocapvermell.com  
www.grupocapvermell.com





# villa Sapphire



Villa moderna, que merece la calificación de 5 estrellas por su exclusivo emplazamiento, ofreciendo inigualables vistas sobre el valle de Canyamel hasta el pueblo de Artà.

Superficie construida:	644,83 m <sup>2</sup> *
Planta sótano:	176,41 m <sup>2</sup> *
Planta baja:	294,79 m <sup>2</sup> *
Planta primera:	173,63 m <sup>2</sup> *

**Distribuidas en:**

5 dormitorios dobles con baños en suite, vestidor, salón comedor, cocina, despacho, lavandería, apartamento empleados.

**Exteriores:**

Amplias terrazas de teca, porches, jardines y piscina.

Eine moderne Villa der 5-Sterne-Kategorie, die aufgrund ihres privilegierten Standorts einen unvergleichlichen Ausblick auf das Tal von Canyamel bis hinüber nach Artà bietet.

Wohnfläche:	644,83 m <sup>2</sup> *
Untergeschoss:	176,41 m <sup>2</sup> *
Erdgeschoss:	294,79 m <sup>2</sup> *
Obergeschoss:	173,63 m <sup>2</sup> *

**Aufteilung:**

5 Doppelschlafzimmer jeweils mit Bad en suite, Ankleidezimmer, Wohn- und Esszimmer, Küche, Arbeitszimmer, Wirtschaftsraum, Appartement für Dienstpersonal.

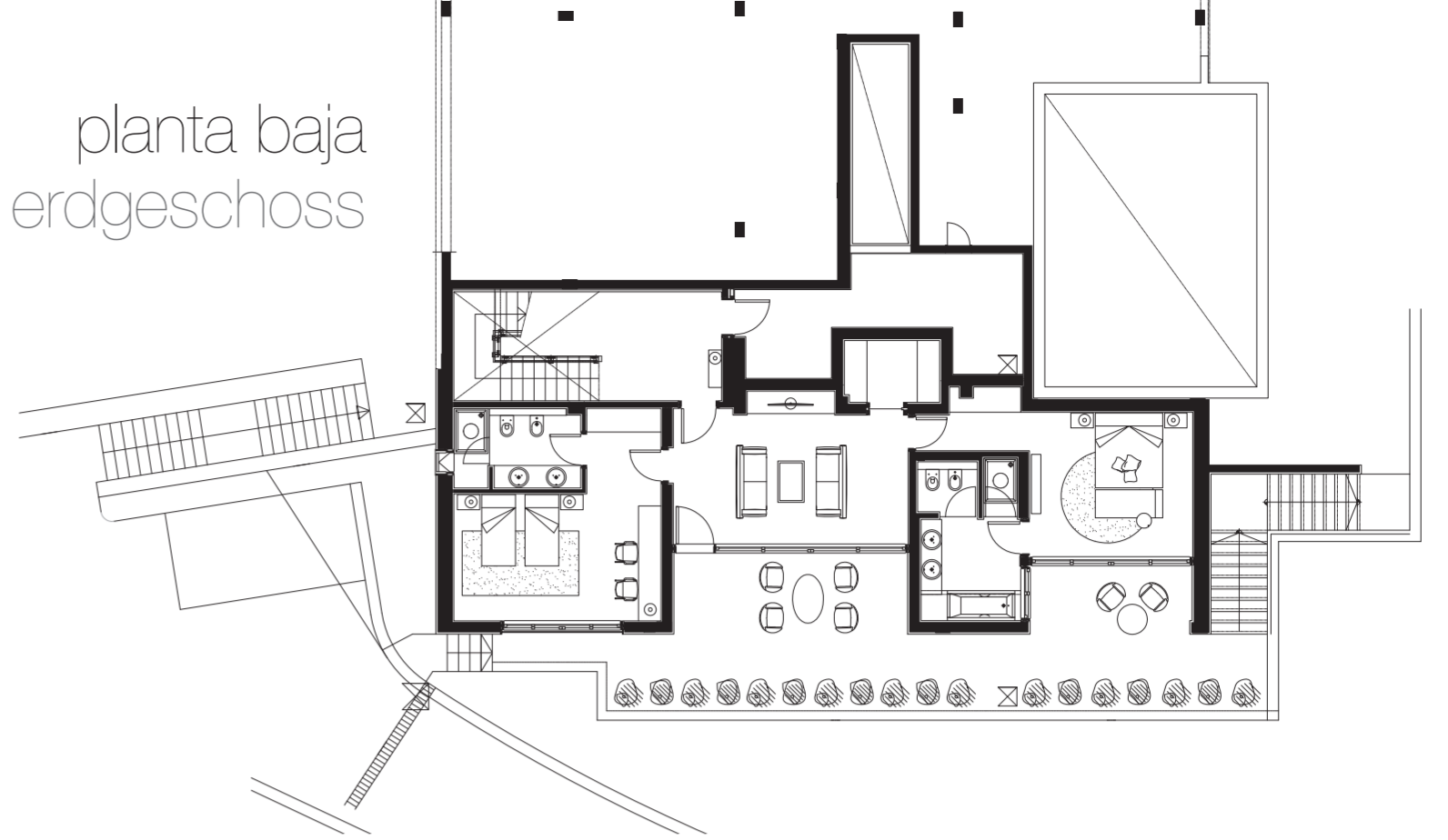
**Aussenanlagen:**

Pool ca. 44 m<sup>2</sup>, weitläufige Terrassen mit Top-Ausstattung aus Teakholz, Verandas, Gartenanlagen.

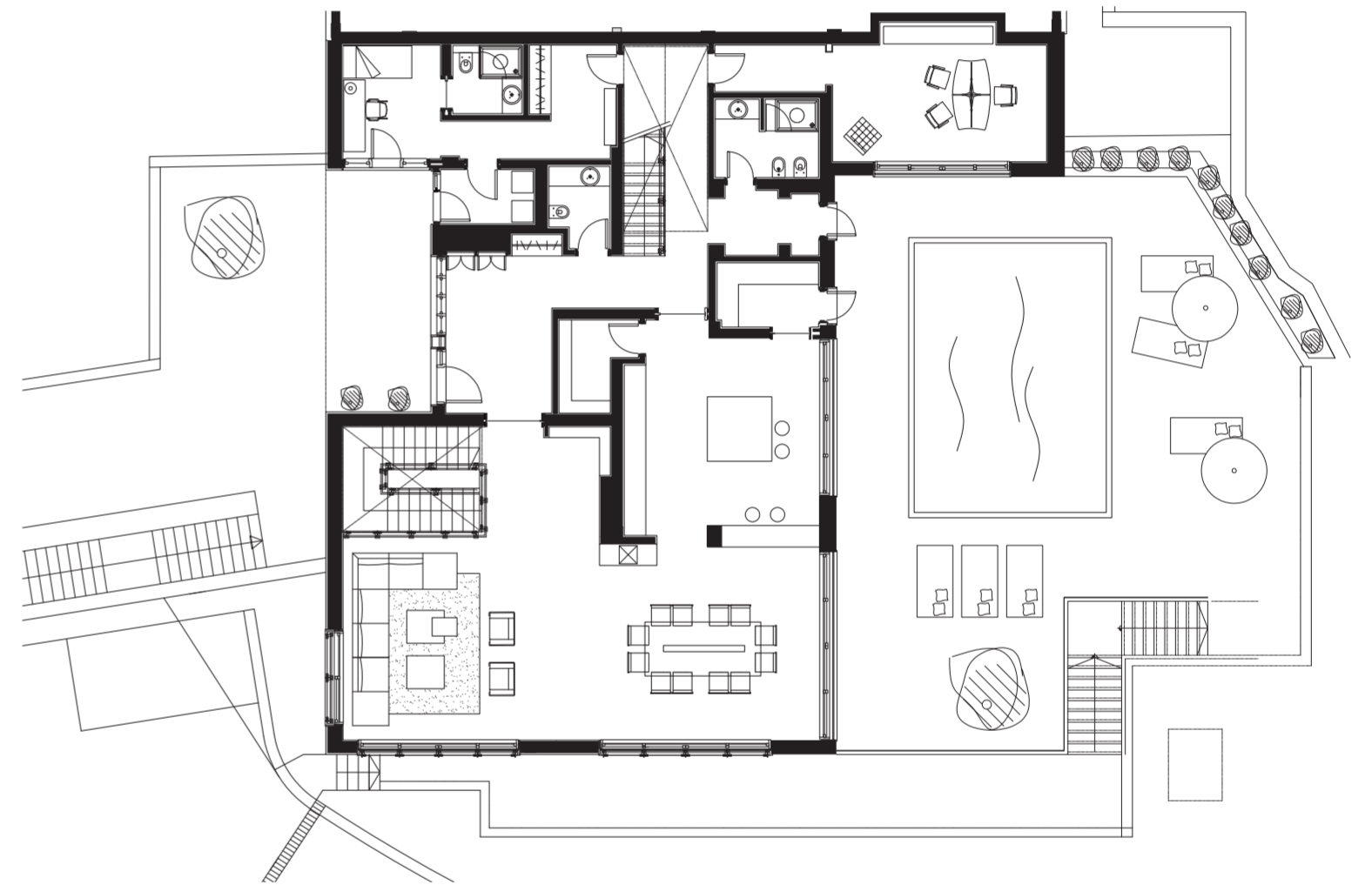
\* medidas susceptibles de variación \*\* Alteraciones vorbehalten



planta baja  
erdgeschoss



planta 1 / 1.stock



planta 2 / 2.stock

