

# Memoria de calidades Ausstattung

villa  
Emerald



**CAP VERMELL**  
EXCLUSIVE  
COMMUNITY

luxury moments · luxury life



## **ESTRUCTURA**

Cimentación con riostras de hormigón armado. Muros de bloque alemán, muros y columnas de hormigón armado.

## **CUBIERTAS**

Cubiertas inclinadas con estructura de madera, con bovedillas, aislamiento, tejas mallorquinas.

## **SOLADOS Y ALICATADOS**

Solados de Travertino, de primera calidad, rellenados y apomazados. Baño principal alicatado de Travertino de primera calidad.

## **SANITARIOS Y GRIFERÍA**

Sanitarios de la marca Duravit modelo "Stark 1" en porcelana blanca. Grifería de marca Grohe, modelo "Axor Urquiola".

## **CLIMATIZACIÓN**

Instalación de aire acondicionado frío - calor con compresor exterior marca Mitsubishi. Suelo radiante en todas las estancias.

## **CARPINTERÍA**

Ventanas y puertas de madera maciza Meranti, herrajes de primera calidad inox.

## **CRISTALERÍA EXTERIOR**

Cristalería tipo Aislaglas 6 x 16 x 3+3.

## **EQUIPAMIENTO Y ELECTRODOMÉSTICOS COCINA**

Cocina equipada. Electrodomésticos de marca Siemens. Nevera con vinoteca de marca Liebherr.

## **VARIOS**

Amplias terrazas. Piscina con cubierta enrollable.

Vivienda domotizada

## **GEBÄUDESTRUKTUR**

Stahlbeton Streifenfundamente, Stahlbetonsäulen und Betonsteinmauerwerk.

## **DÄCHER**

Geneigte Dächer aus massiver Holzkonstruktion, Einschubplatten aus Ton, Dämmung und Abdichtung, Dacheindeckung mit mallorquinischen Dachziegeln (Mönch und Nonne).

## **BODENBELÄGE UND FLIESEN**

Hochwertige verfugte und geschliffene Travertin-Bodenplatten. Die Wandverkleidung im Hauptbadezimmer aus hochwertigem Travertin.

## **SANITÄREINRICHTUNGEN UND ARMATUREN**

Sanitärkeramik Marke Duravit Modell „Stark 1“ aus weißem Porzellan. Armaturen Fabrikat Grohe, Modell „Axor Urquiola“.

## **KLIMATISIERUNG**

Klimaanlage für Kaltluft und Wärmezufuhr über Aussenkompressor, Fabrikat Mitsubishi. Fußbodenheizung in allen Wohnräumen.

## **TISCHLERARBEITEN**

Fenster und Türen aus Meranti-Holz, mit hochwertigen Beschlägen aus Edelstahl. Poolterrasse mit Top-Ausstattung aus Teakholz.

## **AUSSENVERGLASUNG**

Verglasung Typ Aislaglas 6 x 16 x 3+3.

## **KÜCHENAUSSTATTUNG UND ELEKTROGERÄTE**

Eingerichtete Küche. Elektrogeräte Marke Siemens. Kühlschrank mit Vinothek Marke Liebherr.

## **VERSCHIEDENES**

Großzügige Terrassen. Pool mit Rollabdeckung.

Vollständige Hausautomatisierung

**CVIG** | CAPVERMELL  
INVESTMENTS  
GROUP

Avda. des Cap Vermell, 153 · 07589 Canyamel · Mallorca · Tel +34 - 971 841 627 · Fax +34 -971 841 269 · info@grupocapvermell.com  
www.grupocapvermell.com

diseno graficomat busquets fotografias narciso esteva



CAP VERMELL RESORT

villa  
Emerald

# villa Emerald



Impresionante villa lindando con el campo de Golf de Canyamel, con vistas panorámicas al valle y al golf, situada en la exclusiva Urbanización "Cap Vermell Resort".

|                        |                         |
|------------------------|-------------------------|
| Superficie construida: | 372,02 m <sup>2</sup> * |
| Planta sótano:         | 42,59 m <sup>2</sup> *  |
| Planta baja:           | 168,55 m <sup>2</sup> * |
| Planta piso:           | 166,83 m <sup>2</sup> * |

#### Distribuidas en:

4 dormitorios dobles, uno de ellos con baño en suite, cocina, comedor, salón, estudio librería, vestidor, despacho, 2 trasteros, dormitorio de servicio con baño.

#### Exteriores:

Amplias terrazas, porches, jardín y piscina.

Herrliche Villa in der exklusiven Urbanisation "Cap Vermell Resort" mit atemberaubendem Blick über das Tal von Canyamel und den Golfplatz von Canyamel.

|               |                         |
|---------------|-------------------------|
| Wohnfläche    | 372,02 m <sup>2</sup> * |
| Untergeschoss | 42,59 m <sup>2</sup> *  |
| Erdgeschoss   | 168,55 m <sup>2</sup> * |
| Obergeschoss  | 166,83 m <sup>2</sup> * |

#### Aufteilung:

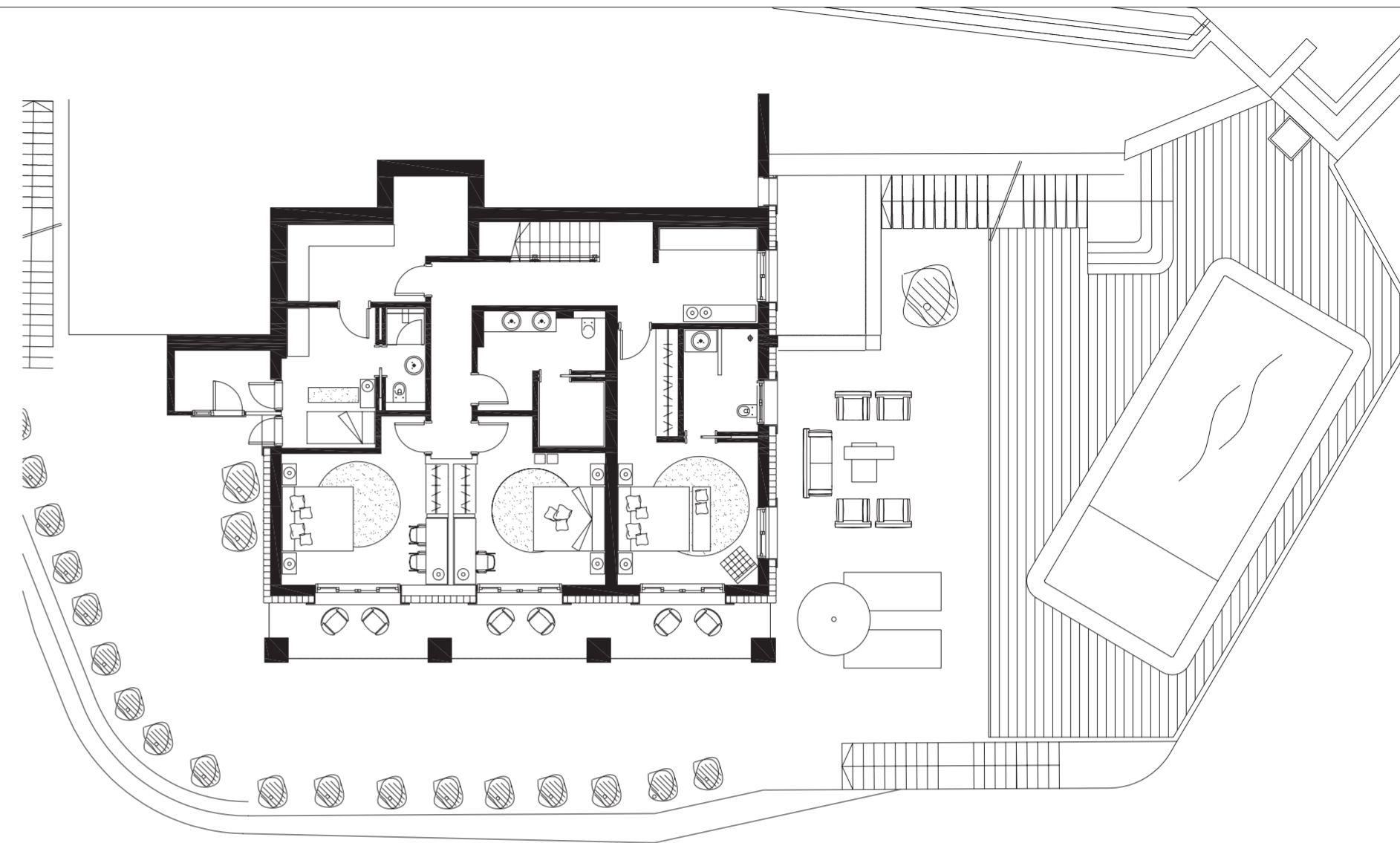
4 Doppelschlafzimmer jeweils mit Bad en suite, Küche, Esszimmer, Wohnzimmer, Atelier/Bibliothek, Ankleide-raum und Lagerraum, Schlafzimmer mit Bad für Hauspersonal.

#### Außenbereich:

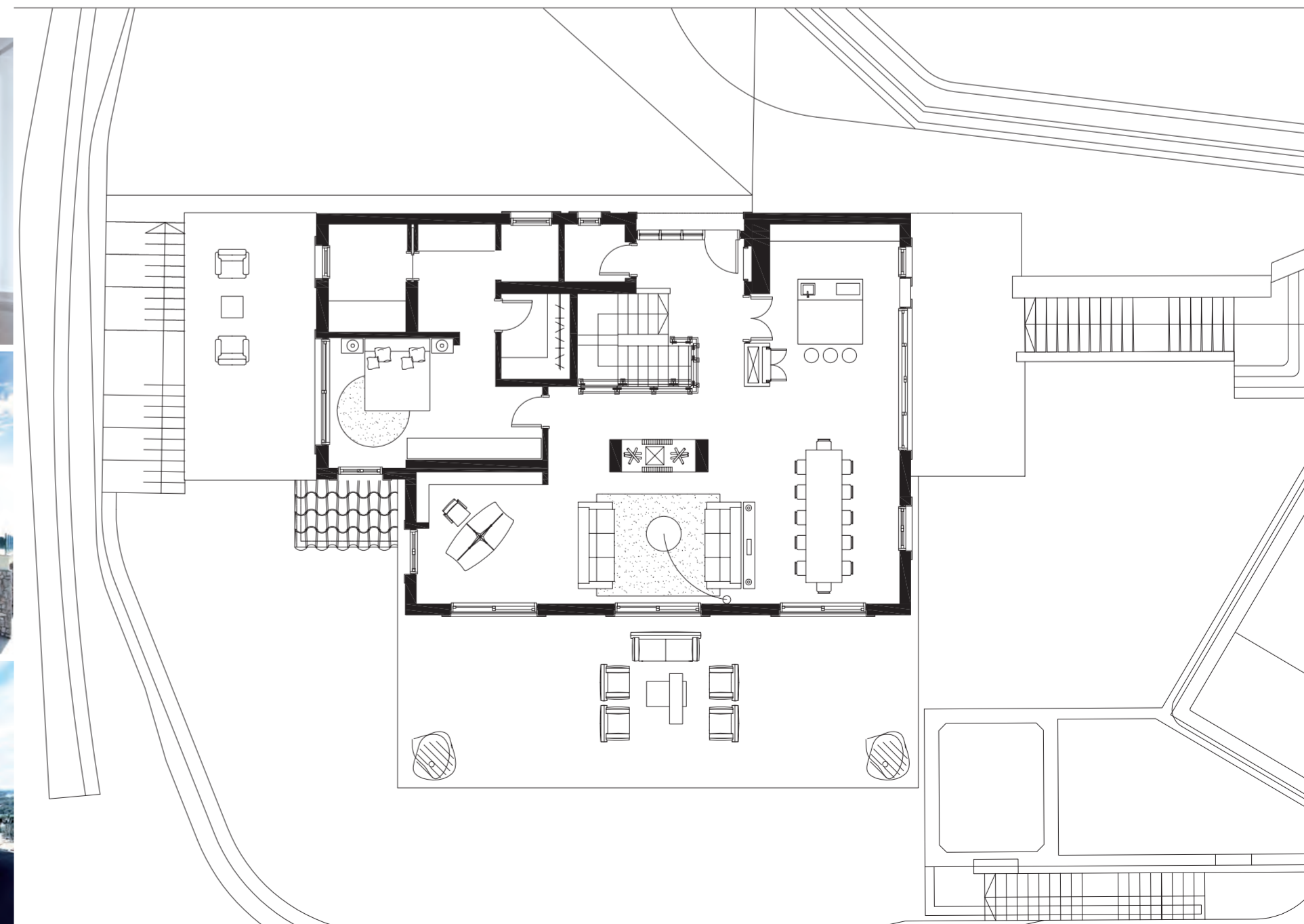
Großzügige Terrassen mit Teakholzbelag, überdachte Veranda, Gartenanlagen und Pool.



## planta baja / erdgeschoss



## planta 1 / 1. stock



\* Medidas susceptibles de variación. \*\* Alteraciones vorbehalten